



# Governança, Estratégia e Desempenho



# Estratégia

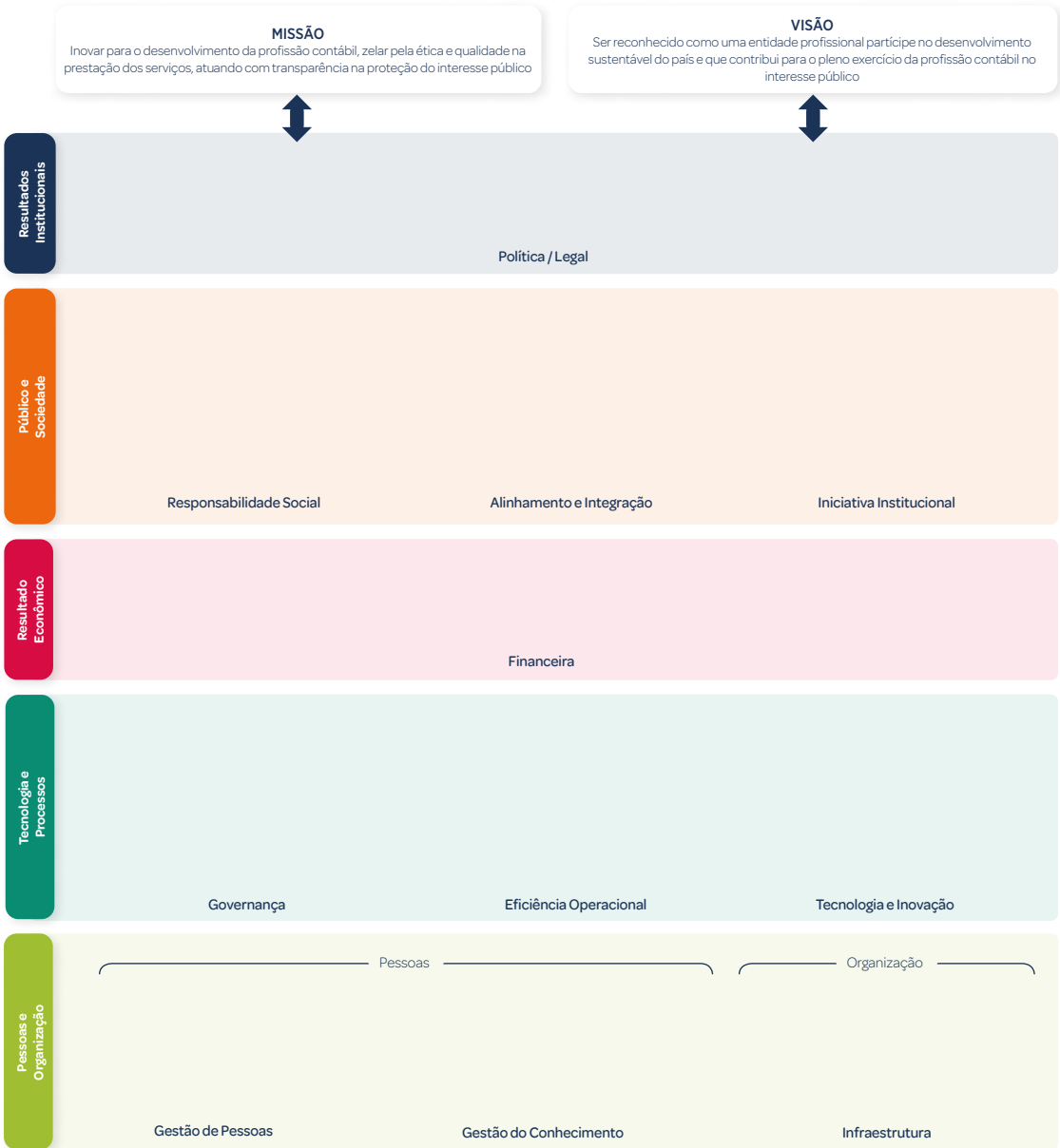
O CFC definiu o direcionamento das ações do Sistema CFC/CRCs por meio do Planejamento Estratégico, aprovado pela **Resolução CFC n.º 1.543**, de 16 de agosto de 2018, com vigência para o período de 2018 a 2027. O documento contempla a missão, a visão, os valores, os objetivos estratégicos e o mapa estratégico do Sistema.

O Sistema de Gestão por Indicadores (SGI) é a ferramenta gerencial utilizada pelo CFC para monitorar o desempenho dos objetivos estratégicos, a fim de alcançar a visão de futuro da instituição e atender às suas finalidades institucionais.

Em 2022, após a apuração do resultado dos indicadores, o CFC obteve um desempenho global de 90,80%. Tal índice demonstra que os objetivos estratégicos estão sendo alcançados, e que o planejamento é executado de maneira eficaz.

Objetivo Estratégico	Investimento (R\$)	Indicadores	Desempenho dos indicadores (%)	Projetos/ Atividades
----------------------	--------------------	-------------	--------------------------------	----------------------

## Mapa Estratégico do Sistema CFC/CRCs

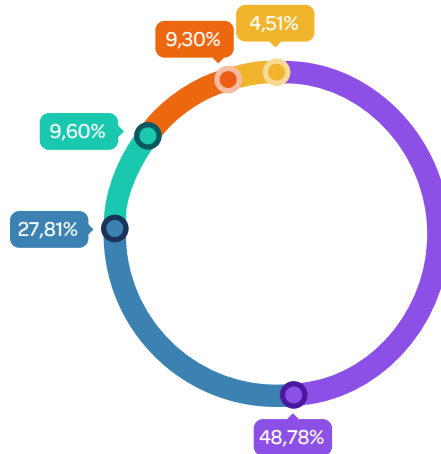


Fonte: Sistema Gerencial

## Alocação de recursos

O Sistema Plano de Trabalho (SPT) é outro instrumento que compõe o Planejamento Estratégico do Sistema CFC/CRCs, traduzindo em ações operacionais o desempenho da entidade e correlacionando o orçamento, os projetos, as atividades e suas metas à visão e à missão institucional. Sendo assim, para a alocação dos recursos, foi considerada a execução dos programas de acordo com as perspectivas de atuação e atribuições legais do CFC.

- Gestão de Fiscalização  
R\$ 34.123.283,70
- Suporte e Apoio a Atividades-Fim  
R\$ 19.453.690,14
- Gestão de Educação Continuada  
R\$ 6.713.163,84
- Gestão de Registro Profissional  
R\$ 6.507.075,70
- Normatização  
R\$ 3.153.254,45



## Prioridades

Com a finalidade de dar cumprimento às diretrizes estratégicas estabelecidas, no exercício de 2022, a gestão do CFC avaliou a situação organizacional e financeira da entidade; assim, identificou pontos fracos e fortes, oportunidades e desafios para a implementação das ações necessárias, por meio dos projetos a serem executados.

Desse modo, as prioridades traçadas para o ano de 2022 foram:



## Governança

Para o alcance da sua finalidade institucional, o CFC adota diversas práticas de Governança, com base nos componentes dos mecanismos de governança – liderança, estratégia e controle –, de acordo com a 3ª edição do Referencial Básico de Governança Pública Organizacional, publicada pelo Tribunal de Contas da União (TCU).

	Prática	Ação do CFC
Mecanismo Liderança	Estabelecer o modelo de governança	<a href="#">Regulamento Geral dos Conselhos de Contabilidade</a>
		<a href="#">Regimento Interno</a>
		<a href="#">Política de Governança no âmbito do Sistema CFC/CRCs</a>
		<a href="#">Portaria para delegação de competências</a>
	Promover a integridade	<a href="#">Plano de Integridade</a>
		<a href="#">Código de Conduta para os Conselheiros, Colaboradores e Funcionários dos Conselhos Federal e Regionais de Contabilidade</a>
		<a href="#">Regimento das Comissões de Conduta</a>
		<a href="#">Comissão de Conduta para apuração de infração cometida por conselheiros do Sistema CFC/CRCs</a>
		<a href="#">Comissão de Conduta para apuração de infração cometida por funcionários e colaboradores do CFC</a>
		<a href="#">Guia de Conduta para Relações Público-Privadas</a>
	Promover a capacidade da liderança	<a href="#">Comissão de Integridade, Gestão da Governança e Compliance do CFC</a>
		<a href="#">Resolução para eleição dos membros do Plenário do CFC</a>
		<a href="#">Plano de Transição de Gestão do Sistema CFC/CRCs</a>
<a href="#">Plano de Cargos e Salários (PCS)</a>		
<a href="#">Comissão de Avaliação de Desempenho (CAD)</a>		
		<a href="#">Plano Anual de Treinamentos (PAT), Plano de Desenvolvimento de Líderes (PDL) e Plano de Treinamento e Desenvolvimento de Proteção de Dados (PTDPD)</a>

	Prática	Ação do CFC
Mecanismo Estratégia	Gerir riscos	<a href="#">Política de Gestão de Riscos</a>
		<a href="#">Plano de Gestão de Riscos</a>
		<a href="#">Comitê de Gestão de Riscos</a>
		<a href="#">Planilhas de mapeamento de riscos</a>
	Estabelecer a estratégia	<a href="#">Planejamento Estratégico do Sistema CFC/CRCs para 2018/2027</a>
		<a href="#">Proposta Orçamentária</a>
	Promover a gestão estratégica	<a href="#">Plano Diretor de Tecnologia da Informação (PDTI)</a>
		<a href="#">Plano de Contratações Anual (PCA)</a>
		<a href="#">Plano de Logística Sustentável (PLS)</a>
		<a href="#">Normativos relacionados à Lei Geral de Proteção de Dados Pessoais (LGPD)</a>
Monitorar o alcance dos resultados organizacionais		<a href="#">Sistema Plano de Trabalho</a> <a href="#">Sistema de Gestão Integrado (qualidade, meio ambiente, antissuborno e saúde e segurança)</a>
Monitorar o desempenho das funções de gestão		<a href="#">Sistema de Gestão por Indicadores</a>

	Prática	Ação do CFC
Mecanismo Controle	Promover a transparência	<a href="#">Resolução que regula o acesso a informações, previsto na Lei n.º 12.527/2011, no âmbito do Sistema CFC/CRCs</a>
		<a href="#">Portal da Transparência e Prestação de Contas</a> <a href="#">Sistema Eletrônico do Serviço de Informações ao Cidadão (e-SIC)</a>
	Garantir a accountability	<a href="#">Relatório de Gestão</a> <a href="#">Ouvidoria</a>
		<a href="#">Resolução que dispõe sobre instauração e organização de processo de tomada de contas especial no âmbito do Sistema CFC/CRCs</a> <a href="#">Resolução que regulamenta o Processo Administrativo Disciplinar</a> <a href="#">Comissão Permanente de Procedimento Administrativo Disciplinar (CPPAD)</a>
Avaliar a satisfação das partes interessadas	<a href="#">Resolução que regula a participação, proteção e defesa dos direitos do usuário dos serviços públicos, previstas na Lei n.º 13.460/2017, no âmbito do Sistema CFC/CRCs</a>	
	<a href="#">Carta de Serviços ao Usuário</a> <a href="#">Pesquisas de satisfação</a>	
	Avaliar a efetividade da auditoria interna	<a href="#">Manual de Auditoria do Sistema CFC/CRCs</a> <a href="#">Nota de Auditoria (NA)</a> <a href="#">Relatório de Auditoria (RA)</a> <a href="#">Plano Anual de Auditoria Interna (Paint)</a> <a href="#">Relatório de atividades de auditoria interna (Raint)</a> <a href="#">Índice de Avaliação das Auditorias pelos CRCs</a>



## Destaques de 2022

### Governança Digital

- Instituição do **Comitê de Governança Digital (CGD) do CFC**;
- Instituição do **Comitê de Governança Digital do Sistema CFC/CRCs**;
- Contratação de empresa especializada no fornecimento de licenças anuais para acesso a bases de conhecimento de pesquisas de mercado em Tecnologia da Informação e Comunicação (TIC);
- Aprovação da versão 3.2 do **Plano Diretor de Tecnologia da Informação (PDTI)** do CFC para o biênio 2022/2023;
- 11 treinamentos internos sobre Segurança da Informação;
- Aprovação de nova estrutura organizacional para a área de TI do CFC;
- Instituição da **Política de Segurança Física e do Ambiente do CFC**;
- Instituição da **Política de Segurança da Informação para o Uso das Mídias Sociais do CFC**; e
- Disponibilização do Sistema Eletrônico de Informações (SEI) a todos os CRCs, por meio da migração para o SEI Multiórgãos.

### Plano de Contratações Anual (PCA)

As contratações de bens e serviços são fundamentais para que uma entidade possa prestar serviços à sociedade e, assim, cumprir sua missão institucional, uma vez que proporcionam a obtenção da estrutura logística e do suporte operacional necessários para a execução das atividades organizacionais.

Como ferramenta de planejamento dessas contratações, que abrange aquisição de bens, contratação de serviços, obras e soluções de tecnologia da informação, o CFC adota o PCA desde 2018, a fim de garantir a integração ao planejamento estratégico e orçamentário das unidades.

Mais informações [acesse](#)

 **9 reuniões**  
de acompanhamento

 **138 contratações**  
realizadas

 **90%**  
de execução do PCA

### Plano de Logística Sustentável (PLS) 2022-2023

Em 2022, o CFC se tornou signatário da Rede Brasil do Pacto Global da Organização das Nações Unidas (ONU), buscando ratificar o seu compromisso com a sustentabilidade e expressar seu apoio aos princípios do Pacto nas áreas de direitos humanos, trabalho, meio ambiente e anticorrupção. Sendo assim, na terceira edição do PLS (2022-2023), o CFC primou pela qualidade e pela manutenção do alinhamento com os Objetivos de Desenvolvimento Sustentável e com a Agenda 2030; portanto, foram revistos e aperfeiçoados os objetivos, as metas, as ações e os indicadores. Além disso, foi publicado o segundo Relatório de Desempenho do PLS (2020-2021), no qual foram percebidos o amadurecimento das práticas de sustentabilidade, a redução de consumo e gastos e a melhoria da qualidade de vida do seu corpo funcional.

Mais informações [acesse](#)

### Impressões

### Sistema de Gestão Integrado

Durante o ano de 2022, o CFC teve a importante missão de manter as certificações que possui, referentes às normas ABNT ISO 9001:2015 e 37001:2017 – Sistema de Gestão da Qualidade e Sistema de Gestão Antissuborno, respectivamente.

Em busca de alcançar esse objetivo, o CFC contou com o auxílio de consultoria externa para aprimorar os processos já existentes, sempre com foco na melhoria contínua e na execução de ações de combate ao suborno.

Mais informações [acesse](#)



QMS Certification Services QMS Certification Services

 **23 unidades**  
organizacionais certificadas

## Principais canais de comunicação com a sociedade

### Carta de Serviços ao Usuário

Documento que informa o usuário sobre os serviços prestados pelo CFC, as formas de acesso a esses serviços e seus compromissos, e os padrões de qualidade de atendimento ao público. [Mais informações](#) [acesse](#)



**26.362**  
visualizações

**72 visualizações diárias**  
em média

### Ouvidoria

Canal de interlocução entre o cidadão e o CFC, para que as manifestações decorrentes do exercício da cidadania promovam a melhoria dos serviços públicos prestados pelo Sistema CFC/CRCs. [Mais informações](#) [acesse](#)

**2.275 manifestações**  
registradas em 2022

**11 dias**  
tempo médio de resposta

**53% São Paulo**  
estado com maior registro de manifestações

**57% avaliações**  
positivas

**22% posicionamento político-institucional**  
Assunto mais frequente

### Tipos de manifestação

- Reclamação
- Solicitação
- Sugestão



OBS: Em 2022, não houve manifestações de Denúncia e no Simplifique!, e as manifestações de Denúncia anônima e Elogio foram inferiores a 0,25%.

### Portal da Transparência e Prestação de Contas

Canal de comunicação que disponibiliza informações sobre os atos de gestão praticados pelo Sistema CFC/CRCs, de maneira espontânea (proativa), para que qualquer cidadão possa acessá-las diretamente. [Mais informações](#) [acesse](#)



### Sistema Eletrônico do Serviço de Informações ao Cidadão (e-SIC)

Canal de comunicação para atendimento dos pedidos relacionados à Lei de Acesso à Informação, para facilitar a disponibilização de informações públicas, conforme o direito constitucionalmente previsto ao cidadão. [Mais informações](#) [acesse](#)

Pedidos **18** | Recursos **1**

### Comunicação Institucional

### Pesquisas de satisfação

O CFC aplica pesquisas com a finalidade de avaliar o nível de aceitação dos profissionais da contabilidade em relação às ações desenvolvidas pelo Conselho, e de medir a satisfação da sociedade brasileira em relação aos trabalhos realizados pelos profissionais da contabilidade. [Mais informações](#) [acesse](#)

### Objetivo estratégico

**1.258.312 acessos**  
portal do CFC

**239.000 consultas**  
CFC Informa (média mensal de cliques)

**1.582.438 visualizações**  
TV CFC

**43.000 ouvintes**  
Podcast Conta+



## Ações de supervisão, controle e de correição

<b>Plano de Integridade</b>	<p>Aprovação da Edição de 2022.</p> <p>Instituição do Guia de Conduta para Relações Público-Privadas.</p>
<b>Auditoria</b>	<p>Atualização do Manual de Auditoria do Sistema CFC/CRCs.</p> <p><b>23</b> auditorias de gestão referentes à gestão de 2021.</p> <p><b>8</b> auditorias de gestão referentes à gestão de 2022.</p> <p>Avaliação dos processos de prestação de contas (exercício 2021) e das propostas orçamentárias do CFC e CRCs (exercício de 2023).</p> <p>Os relatórios de auditoria anuais dos Conselhos são disponibilizados nos respectivos portais da transparência, assim como os processos de prestação de contas e relatórios de gestão no formato de relato integrado.</p>
<b>Ouvidoria</b>	
<b>Comissões de Conduta</b>	<p>Comissão de Conduta para apuração de infração cometida por conselheiros do Sistema CFC/CRCs:</p> <ul style="list-style-type: none"> <li>• <b>3</b> denúncias recebidas;</li> <li>• <b>2</b> encerradas com arquivamento; e</li> <li>• <b>1</b> com abertura de Processo de Apuração de Conduta (resultado: arquivamento).</li> </ul> <p>Comissão de Conduta para apuração de infração cometida por funcionários e colaboradores do CFC:</p> <ul style="list-style-type: none"> <li>• Em 2022, não foram recebidas denúncias contra funcionários ou colaboradores do CFC.</li> </ul>
<b>Comissão Permanente de Procedimento Administrativo Disciplinar (CPPAD)</b>	<p>Instauração de <b>1</b> Processo Administrativo Disciplinar (em análise pela Comissão).</p> <p>Criação de comissão específica com o objetivo de atualizar e reformular os normativos do CFC referentes à instauração de processo administrativo disciplinar dos empregados, por meio da Portaria PRES CFC n.º 034/2022.</p>
<b>Comitê de Gestão de Riscos</b>	<p>Acesse as páginas 15 a 17.</p>
<b>Comissão de Integridade, Gestão da Governança e Compliance</b>	<p>Promoção de campanha de comunicação interna.</p> <p><b>28</b> cards informativos ao Sistema CFC/CRCs.</p> <p><b>14</b> vídeos gravados e disponibilizados ao Sistema CFC/CRCs.</p> <p>Esclarecimentos gerais sobre governança, gestão de riscos, conduta, integridade e transparência.</p>

## Desempenho

O CFC adota o Sistema de Plano de Trabalho (SPT) e o Sistema Gerencial de Indicadores (SGI) como instrumentos de monitoramento da execução de resultados e do alcance das diretrizes previstas no Planejamento Estratégico do Sistema CFC/CRCs.

O SPT é a ferramenta gerencial que mantém a ligação entre os planos, os instrumentos legais e as necessidades de atuação da instituição, além de permitir o controle das ações previstas, o detalhamento das ações executadas e a avaliação acerca do alcance de metas estimadas. Dessa forma, quando os resultados esperados não são alcançados, podem ser monitoradas as justificativas apresentadas pelos responsáveis pela execução. Isso possibilita a identificação de eventuais lacunas durante o processo de execução e o ajuste de rotinas para proposição de novas ações.

Outro instrumento empregado é o SGI, o qual monitora o desempenho dos Objetivos Estratégicos por meio de indicadores. Os indicadores são parâmetros que medem a diferença entre a situação desejada e a situação atual.

O acompanhamento dos fatores internos e externos que influenciam o desenvolvimento das ações ocorre pela medição dos projetos/atividades dos diversos setores do CFC refletidos nos indicadores, na razão de dados históricos e elementos correlacionados que, combinados, evidenciam os resultados a serem almejados em nível satisfatório.

Os resultados de todos os indicadores mensurados pelo CFC e a execução das metas previstas no Plano de Trabalho ficam disponíveis em nosso Portal da Transparência e Prestação de Contas, no módulo “Programas, Projetos, Metas e Resultados”.

Nas páginas que seguem, para cada área finalística do CFC – Fiscalização, Registro, Educação Continuada e Normatização –, são apresentadas análises dos indicadores relacionados aos principais projetos e ações e o investimento total.